

*Владимир ГОРОХОВ*

***Практический опыт  
информатизации  
территориально  
распределенной сети ЛПУ  
на базе типовой МИС АМУЛЕТ***



5-й Международный форум  
**MedSoft-2009**

**официальный спонсор**

**Стенд 2-45**

# АКСИМЕД – команда профессионалов

---

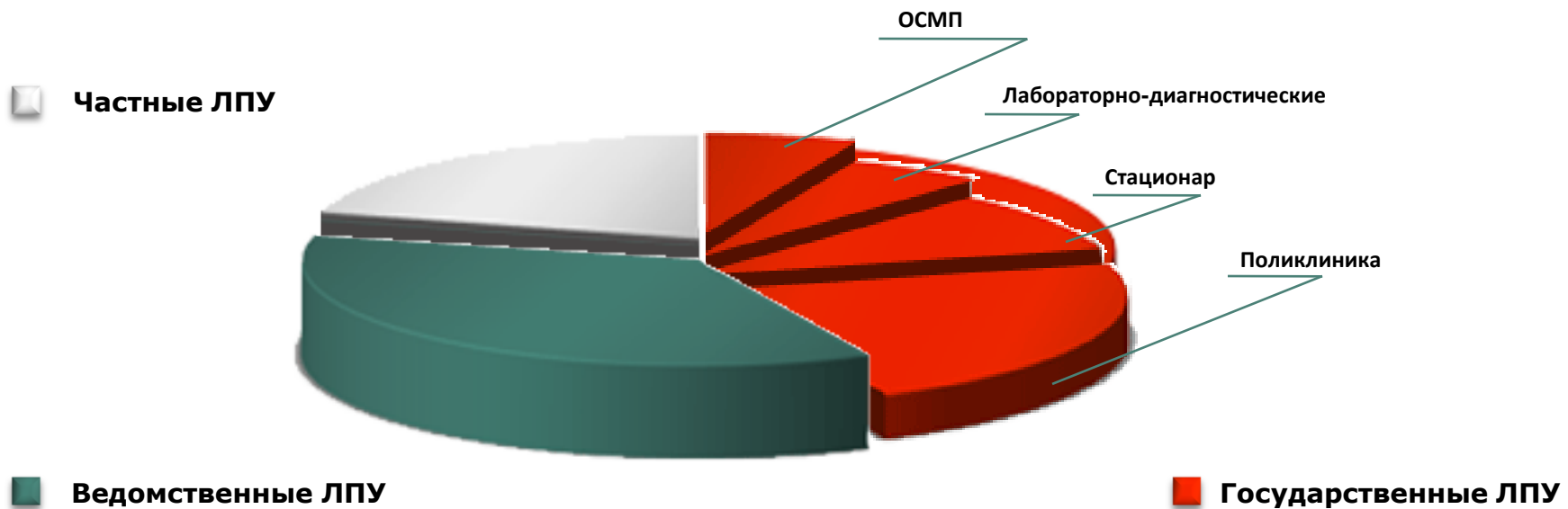
- ❑ **15 лет работы на рынке медицинских информационных систем**
- ❑ **сотни успешных ИТ–проектов**
- ❑ **обширная компетенция в сфере ИТ, медицины и управления здравоохранением**
- ❑ **динамично растущий коллектив высококлассных специалистов в области информатизации здравоохранения**

# Направления деятельности компании АКСИМЕД

---

- ❑ комплексная автоматизация медицинских учреждений различного профиля, ведомственной принадлежности и формы собственности
- ❑ информатизация органов управления здравоохранением
- ❑ реализация федеральных и региональных программ информатизации здравоохранения
- ❑ разработка и осуществление ИТ-стратегии ЛПУ и проектов формирования их сетевой инфраструктуры
- ❑ управление проектами информатизации ЛПУ
- ❑ поставка, установка и настройка компьютерной техники и системного программного обеспечения «под ключ»
- ❑ ИТ-консалтинг, обучение и повышение квалификации пользователей

# Целевые сегменты рынка



Источник: данные продаж АКСИМЕД за 1998 – 2008 гг.

# Основные сведения о заказчике

---

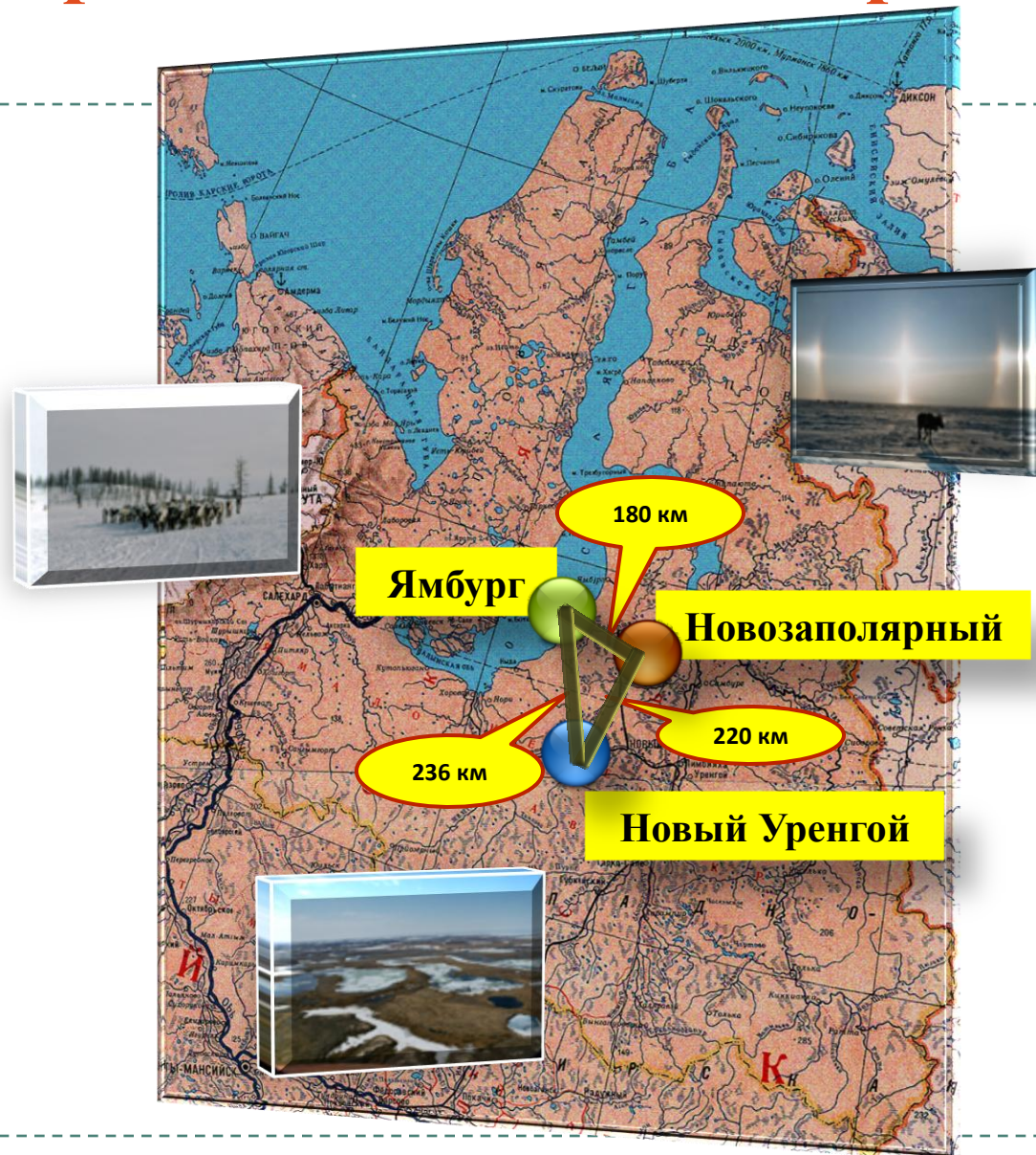
- **одно из крупнейших предприятий топливно-энергетического комплекса**
- **34% всего добываемого российского газа, или около 10% — добываемого в мире**
- **в 2007 году компанией добыто более 222 миллиардов кубометров газа и более 1,5 миллиона тонн газового конденсата**
- **реализация обширной программы социальных обязательств перед работниками и жителями региона**
  - **ежегодно более 2 млрд рублей направляется на повышение качества жизни сотрудников, более 120 млн рублей — на благотворительную и спонсорскую деятельность**

# Характеристика объекта внедрения

---

- ❑ **медико-санитарная часть (МСЧ) компании оказывает медицинскую помощь более чем 10,7 тыс. работников предприятия, 8 тыс. членам их семей, а также местным жителям Ямало-Ненецкого округа (ЯНАО)**
- ❑ **общее число обслуживаемого населения составляет около 25 тыс. человек**
- ❑ **расстояние между отдельными лечебно-профилактическими учреждениями (ЛПУ), входящими в состав медсанчасти, достигает сотен километров**
- ❑ **потребность в комплексной медицинской информационной системе, автоматизирующей все направления работы МСЧ и эффективно поддерживающей ее территориальную структуру**

# Характеристика объекта внедрения



# Цели, поставленные и достигнутые заказчиком

---

- эффективное информационное обеспечение лечебно-диагностических, профилактических и управленческих процессов в МСЧ
- формирование единого информационного пространства между медицинскими и административными подразделениями МСЧ, расположенными в разных населенных пунктах
- автоматический обмен данными с эксплуатируемыми заказчиком информационными системами управления персоналом и предприятием
- оперативная подготовка статистической отчетности для медицинской службы заказчика

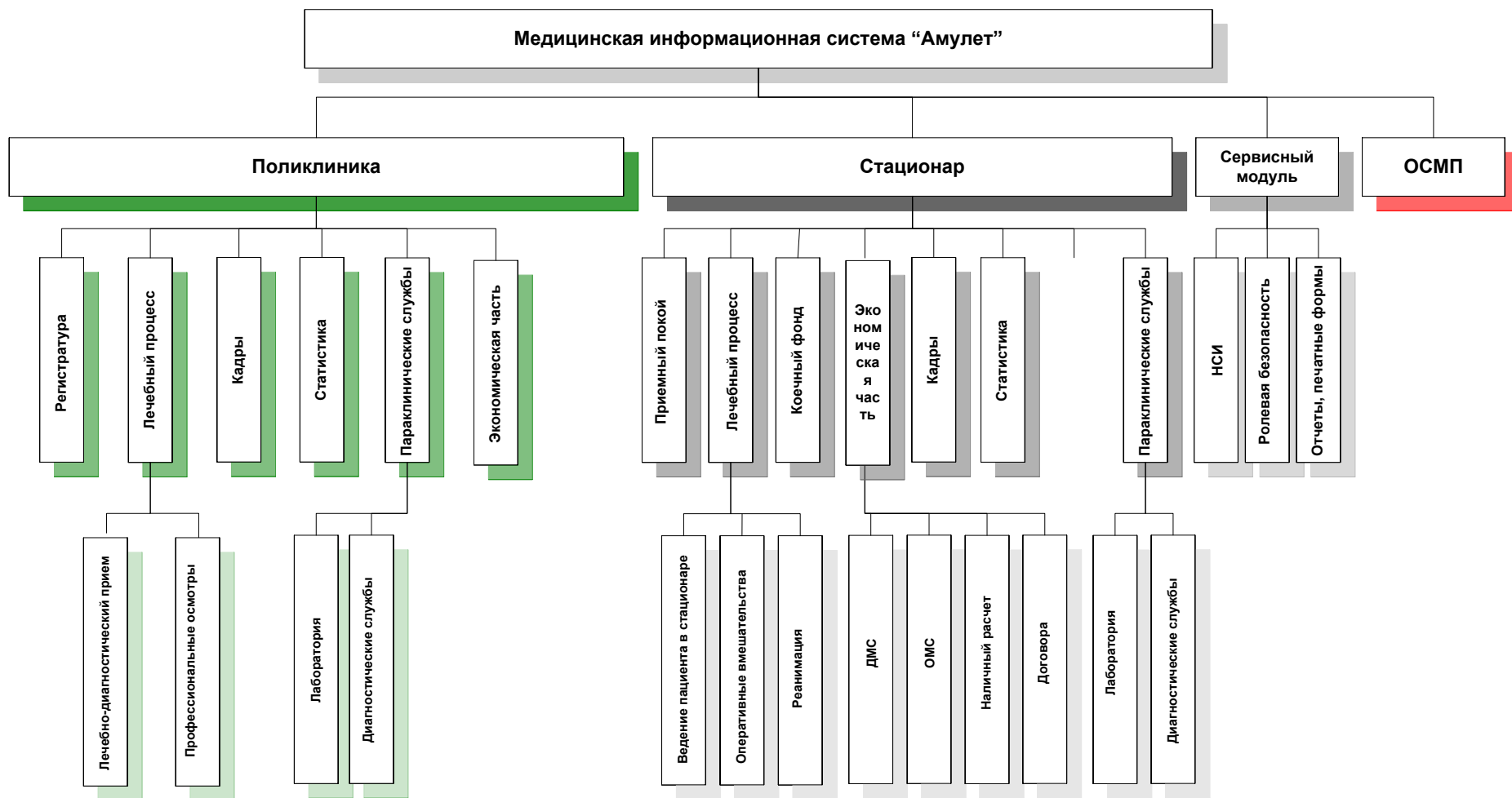


# Задачи, решенные заказчиком

---

- **эффективное управление потоками пациентов**
- **оперативный доступ к медицинским записям, созданным в различных подразделениях МСЧ, с любого рабочего места в соответствии с правами доступа и предоставлением информации в наглядном и структурированном виде**
- **проведение анализа состояния здоровья различных групп пациентов**
- **получение детализированной аналитики по выполненным мероприятиям и оказанным услугам**

# Модульная структура МИС АМУЛЕТ

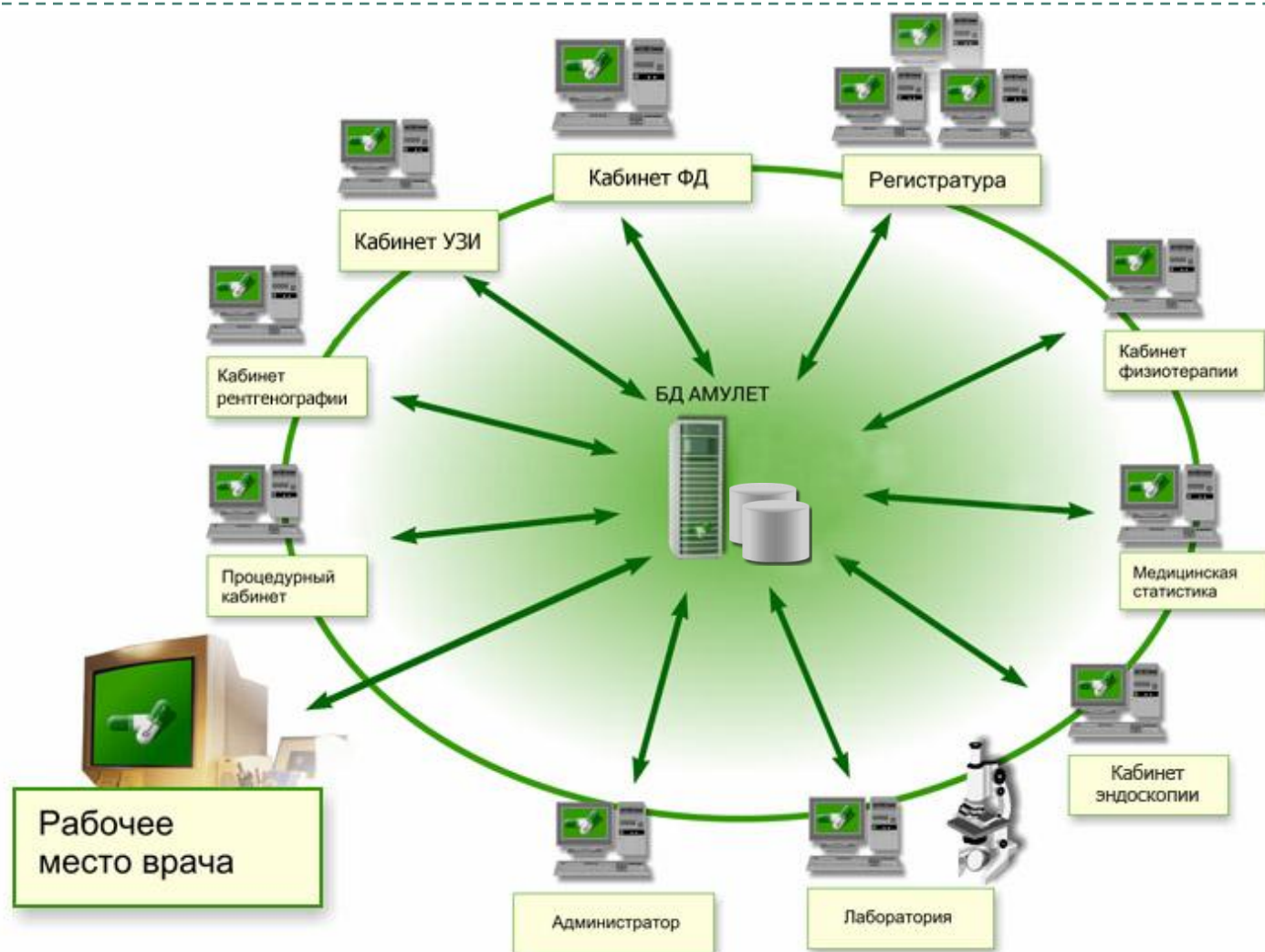


# Полный охват бизнес-процессов ЛПУ

---

- управление лечебно-диагностическим процессом
- административно-управленческая деятельность
- управление персоналом
- управление ресурсами ЛПУ
- медико-статистический контроль
- осуществление деятельности в рамках ОМС и ДМС, предоставление платных услуг

# Автоматизация работы ЛПУ



# Модуль ПОЛИКЛИНИКА

---

- ❑ ведение электронной истории болезни (электронной медицинской карты) пациента
- ❑ предоставление информации о результатах деятельности всех врачей поликлиники в натуральном и стоимостном выражении; о результатах профилактической и лечебно-диагностической работы
- ❑ автоматизация процесса сбора данных для статистической отчетности
- ❑ предоставление сотрудникам администрации оперативного доступа к статистической и аналитической информации



**внедрен  
в ЛПУ Ямбурга,  
Нового Уренгоя  
Новозаполярного**

# Модуль СТАЦИОНАР

---

- ❑ **повышение эффективности всех ключевых направлений работы — от госпитализации и осмотра пациента до ведения протокола и дневниковых записей и оформления выписного и переводного эпикриза**
- ❑ **приемный покой**
- ❑ **лечебный процесс**
- ❑ **кочный фонд**
- ❑ **кадры**
- ❑ **статистика**
- ❑ **параклинические службы**



**внедрен  
в ЛПУ Ямбурга  
и Новозаполярного**

# Модули ОСМП и АПТЕКА

---

- ❑ регистратура
- ❑ приемное отделение
- ❑ рабочее место врача
- ❑ рабочее место медицинской сестры
- ❑ диагностика
- ❑ скорая помощь
- ❑ учет медикаментов  
и предметов медицинского назначения
- ❑ администрация
- ❑ финансы и экономика
- ❑ автоматизация работы  
с нормативно-справочной информацией,  
формирования отчетов и ведения архива



**внедрены  
в ЛПУ Нового Уренгоя**

# Статистика по результатам внедрения



**АМУЛЕТ**

Общее число  
пользователей  
МИС:  
**591**



модули: поликлиника, стационар



количество пользователей: 399

**Ямбург**

**Новозаполярный**

**Новый Уренгой**



модули: поликлиника, ОСМП,  
Отделение восстановительного лечения,  
аптека



количество пользователей: 62



модули: поликлиника,  
стационар



количество пользователей: 130



# Единое информационное пространство

---

- **быстрая настройка репликационных схем информационного обмена между территориально удаленными ЛПУ**
- **в режиме реального времени осуществляется:**
  - **тиражирование нормативно-справочной информации из мастер-хранилища**
  - **консолидация учетной информации, введенной в других ЛПУ**
- **внесенные данные о пациенте или сформированное направление на исследование по истечении нескольких секунд становятся доступными для всех пользователей системы, расположенных в других ЛПУ**

# Единое информационное пространство



# Взаимодействие МИС с системой управления предприятием



# Оперативный обмен данными между территориально удаленными ЛПУ



# Перспективы развития МИС АМУЛЕТ

---

- **настройка и внедрение подсистемы «Электронный архив документов»**
  - **централизованное и долгосрочное хранение архивной информации и оперативный доступ к ней**
- **внедрение модулей «Диспансеризация», «Прививочный кабинет», «Углубленные и дополнительные медосмотры»**
  - **учет и анализ работы МСЧ по президентским и другим профилактическим программам**
  - **активное наблюдение за пациентами, находящимися на диспансерном учете**
- **внедрение подсистемы хранения изображений**
- **внедрение аналитической подсистемы с возможностью построения многомерных OLAP-отчетов**
- **дополнительные донастройка и развитие подсистемы медико-экономических стандартов**

# Преимущества продуктов и решений АКСИМЕД (1/2)

---

- ❑ **модульность**
- ❑ **гибкая масштабируемость**
- ❑ **динамичная модернизация и развитие –  
на основе многоуровневой сервис-ориентированной архитектуры  
и функциональной модульности**
- ❑ **соблюдение требований законодательства  
по защите персональных данных**
- ❑ **эффективная автоматизация всех ключевых бизнес-процессов  
ЛПУ и направлений медицинского обслуживания**
- ❑ **простой, удобный и логичный интерфейс, ориентированный  
на быстрое начало работы неподготовленным пользователем**

# Преимущества продуктов и решений АКСИМЕД (2/2)

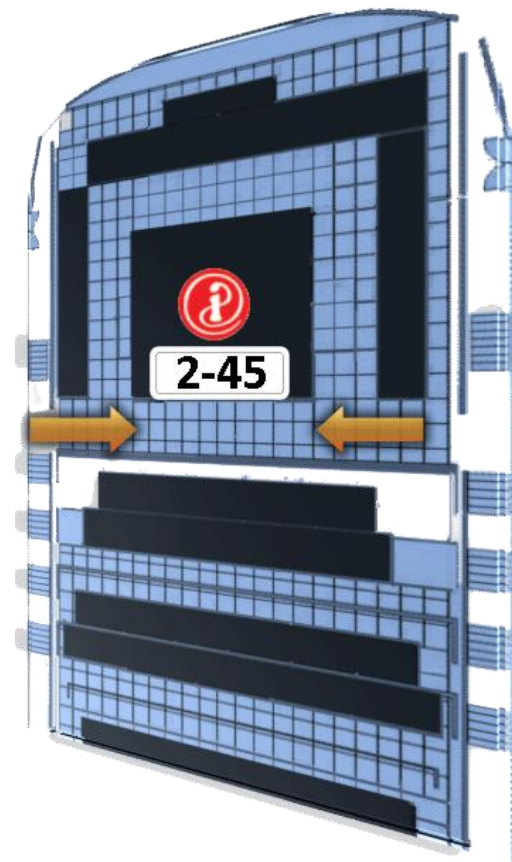
---

- ❑ **гарантия фискального режима подписи при вводе медицинской информации**
- ❑ **гарантия надежного, многолетнего, компактного хранения медицинской информации**
- ❑ **эффективная интеграция с общесистемным ПО и другими приложениями**
- ❑ **современные средства мониторинга и оперативного получения стандартной отчетности для руководства ЛПУ и его подразделений**
- ❑ **повышение эффективности работы каждого сотрудника и качества оказываемой медицинской помощи в целом по ЛПУ**

# Экспозиция АКСИМЕД: зал № 2, стенд 2-45

Стенд 2-45

- медицинская информационная система АМУЛЕТ в действии
- первая в России бесплатная медицинская информационная система AKSi-офис: дистрибутивы
- информация о получении компанией АКСИМЕД лицензий ФСБ:
  - разработка, производство шифровальных (криптографических) средств, защищенных с использованием шифровальных (криптографических) средств информационных и телекоммуникационных систем
  - распространение шифровальных (криптографических) средств
  - техническое обслуживание шифровальных (криптографических) средств

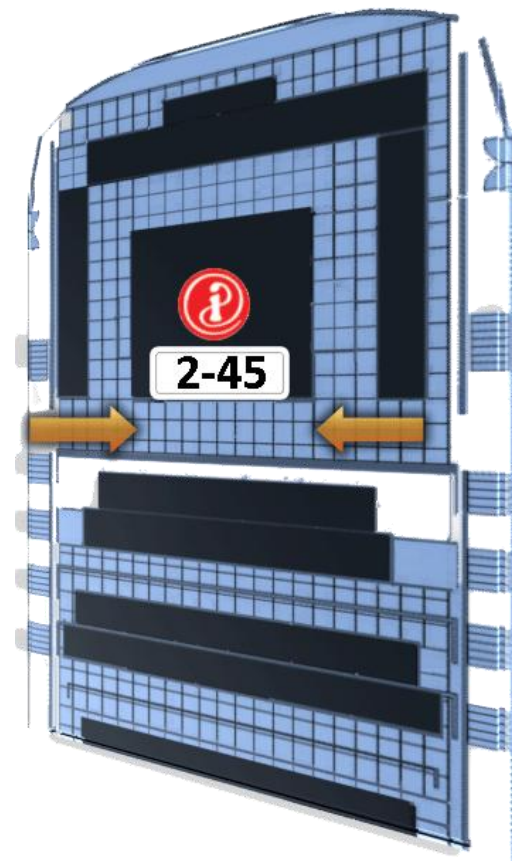




# Контактная информация

Стенд 2-45

- ❑ фактический и юридический адрес:  
125493, г. Москва, ул. Авангардная, д. 3
- ❑ многоканальный телефон/факс:  
+7 (495) 645-86-90
- ❑ [www.aksimed.ru](http://www.aksimed.ru)
- ❑ электронная почта:
  - ❑ [info@aksimed.ru](mailto:info@aksimed.ru) — общие вопросы
  - ❑ [market@aksimed.ru](mailto:market@aksimed.ru) — продажи и маркетинг
  - ❑ [support@aksimed.ru](mailto:support@aksimed.ru) — техническая поддержка



5-й Международный форум  
**MedSoft-2009**

**официальный спонсор**